



Multi/Saddle Plus

Широкая номенклатура
седельных ремонтных
хомутов в диапазоне
диаметров
DN60 - DN300
со встроенным
механизмом отсечки

Multi/Saddle Plus

Система Multi/Saddle Plus включает в себя широкую номенклатуру седельных ремонтных хомутов, применяемых для выполнения домовых вводов новых и существующих систем водо- и газоснабжения. Система Multi/Saddle Plus имеет одну стандартную седельную головку и хомут, обхватывающий любые трубы в диапазоне наружных диаметров от 60 мм до 355 мм.

Система Multi/Saddle Plus включает в себя широкую номенклатуру седельных ремонтных хомутов, применяемых для выполнения домовых вводов новых и существующих систем водо- и газоснабжения. Система Multi/Saddle Plus имеет одну стандартную седельную головку и хомут, обхватывающий любые трубы в диапазоне наружных диаметров от 60 мм до 355 мм.

Система Multi/Saddle Plus укомплектована механизмом временной отсечки, обеспечивающим возможность сверления отверстия в трубе под давлением (имеются также седла без механизма отсечки). Для сверления трубы под давлением поток воды или газа в сервисном соединении блокируется с помощью лопасти, которая была специально разработана компанией Georg Fischer Waga N.V. в рамках программы проектирования домовых вводов.

Все изделия системы Multi/Saddle Plus могут работать под давлением 16 бар в системах водоснабжения и 5 бар в системах газоснабжения. Седельные хомуты можно использовать со всеми материалами труб, кроме полиэтилена и тонкостенных ПВХ труб (показатель толщины стенки SDR меньше 13,6). Благодаря конструкции хомутов в сочетании с седельной головкой фитинги системы Multi/Saddle Plus легко монтируются, обеспечивая при этом очень компактное решение.

Различные материалы, используемые для фитингов Multi/Saddle Plus, имеют электроизоляцию, предотвращающую появление контактной коррозии. Хомуты изготовлены из нержавеющей стали без сварки во избежание межкристаллитной коррозии. Благодаря порошковому покрытию Resicoat® на основе эпоксидной смолы все детали из ковального чугуна оптимально защищены от коррозии.

Фитинги Multi/Saddle Plus могут поставляться с плотной посадкой для установки вручную, обеспечивающей непосредственное соединение седла с полиэтиленовой трубой, а также с муфтовыми резьбовыми отводами.



Ваши выгоды

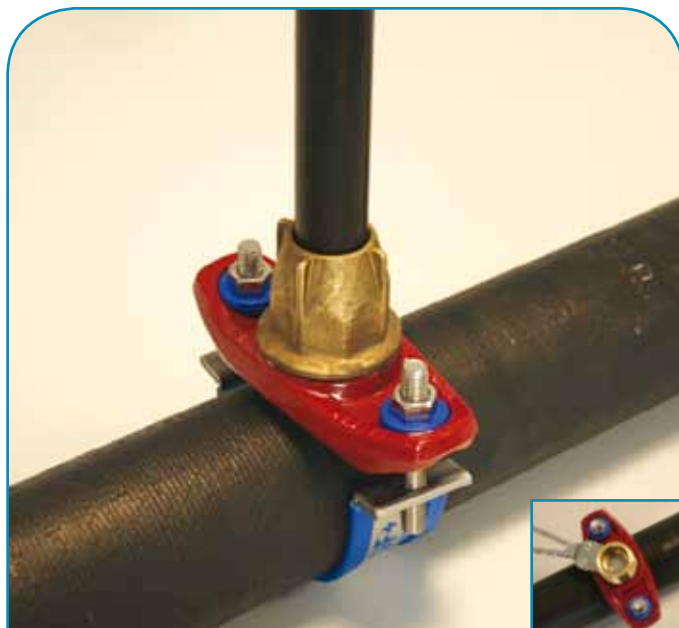
- Сокращение складских запасов благодаря универсальным седлам.
- Простое складирование благодаря продуманной упаковке.
- Фитинги можно использовать со всеми материалами труб, кроме полиэтилена и тонкостенных ПВХ труб (показатель толщины стенки SDR меньше 13,6).
- При монтаже нет необходимости в динамометрическом ключе.
- Полный комплект седельного узла.
- Высококачественное соединение.
- Простой и компактный монтаж

>> Фитинги Multi/Saddle Plus 301 и 201 >> монтаж под давлением >>

Multi/Saddle Plus 301

Фитинги Multi/Saddle Plus 301 являются идеальным решением при монтаже под давлением домовых вводов, выполняемых полиэтиленовыми трубами, соединяемыми с трубами магистралей из любых материалов.

Соединение Multi/Saddle Plus с посадкой для установки вручную является уникальной системой для монтажа под давлением, позволяющей выполнять домовые вводы полиэтиленовыми трубами, подсоединяемыми непосредственно к седлу (рис. 1). Соединение закрепляется плавающим зажимом, обеспечивающим максимальную фиксацию с минимальными усилиями при сборке. Фитинги Multi/Saddle Plus 301 поставляются с отводами для полиэтиленовых труб в диапазоне диаметров d25, d32, d40 и d50. Для сверления трубы под давлением поток воды или газа в сервисном соединении блокируется с помощью лопасти (рис. 1b).



Multi/Saddle Plus 201

Фитинг Multi/Saddle Plus 201 представляет собой седло с муфтовым резьбовым отводом для выполнения домовых вводов как под давлением, так и в отсутствие давления, за счет использования лопасти (рис. 2) для временной отсечки воды или газа.

Муфтовые резьбовые отводы поставляются четырех размеров: 1", 1¼", 1½" и 2". Комбинируя фитинги Multi/Saddle Plus 201 с другими изделиями компании Georg Fischer, в частности, PRIMOFIT, POLY16 Plus (рис. 3) или ELGEF Plus, вы получаете возможность выполнения прямого домового ввода с трубами из различных материалов.



Multi/Saddle Plus 200

Фитинги Multi/Saddle Plus 200, как и седла серии 201 и 301, представляют собой широкую линейку седельных ремонтных хомутов, которые в сочетании с теми же хомутами позволяют выполнить домовый ввод от новых и существующих магистралей. Для этого типа фитингов применяется стандартная прокладка из этилен-пропилен монодиена.

Седла этой серии не оснащены механизмом отсечки.



>> Хомуты и принадлежности >>

Хомуты

Хомуты Multi/Saddle Plus можно устанавливать на любую трубу с наружным диаметром в диапазоне 60 мм - 355 мм.

Хомуты Multi/Saddle Plus используются для установки любых седел Multi/Saddle Plus (серий 301, 201 и 200). Каждый хомут поставляется в отдельной упаковке в комплекте со всеми монтажными элементами: двумя шарнирами и набором болтов и гаек из нержавеющей стали. Упаковка хомутов продумана так, чтобы обеспечить компактное складирование. Хомуты поставляются в плоских отмаркированных коробках, что облегчает их транспортировку и идентификацию. Хомуты изготовлены без сварки во избежание межкристаллитной коррозии.

Для предотвращения межкристаллитной коррозии все хомуты поставляются с синей лентой из бутадиен-нитрильного каучука, служащей изоляционной прокладкой между хомутом и трубой. Хомут удобно обхватывает трубу, на которую устанавливается седло. Расположение гаек позволяет установить седло в любом положении.

Диапазон [мм]	Код
60-80	709 613 930
70-90	709 613 932
90-110	709 613 934
110-130	709 613 936
130-150	709 613 938
145-165	709 613 940
160-180	709 613 942
175-195	709 613 944
190-210	709 613 946
205-225	709 613 948
220-240	709 613 950
235-255	709 613 952
250-270	709 613 954
270-290	709 613 956
285-305	709 613 958
300-320	709 613 960
315-335	709 613 962
335-355	709 613 964



Примечание:	Тип	Отвод	Применение
	Multi/Saddle Plus 301	40 + 50 мм	диаметр трубы ≥ DN80
	Multi/Saddle Plus 201	1½" + 2"	диаметр трубы ≥ DN80
	Multi/Saddle Plus 200	1½" + 2"	диаметр трубы ≥ DN80

Аксессуары

Следом за седлом Multi/Saddle Plus со встроенным механизмом отсечки мы предлагаем установить любой переходник из нашей широкой линейки для преобразования стандартного резьбового седла в удобное соединение под давлением.



Указанные переходники поставляются в версиях, идентичных прямым соединениям полиэтиленовых труб для седел Multi/Saddle Plus 301, а также в виде муфтового резьбового отвода, используемого с седлами Multi/Saddle Plus 201.

Кроме резьбовых версий переходников Multi/Saddle Plus 301, мы предлагаем версии для соединения электроплавкой, предназначенные для установки с седлами ELGEF, что позволяет выполнить домовый ввод полиэтиленовыми трубами под давлением, используя стандартное сверлильное оборудование, например, W400.

Для сверления трубы под давлением поток воды или газа блокируется с помощью лопасти, которая была специально разработана компанией Georg Fischer Waga N.V. в рамках программы проектирования домовых вводов. Имеются лопасти четырех размеров: 1", 1¼", 1½" и 2".



Головка седла : Кованый чугун GGG40

Вставка и гайка: : Кованая латунь

Резиновая прокладка : Стандартная прокладка из этилен-пропилен монодиена для питьевой воды. Дополнительная прокладка из бутадиен-нитрильного каучука для воды и газа

Хомуты : Полоса из нержавеющей стали A2 (AISI 304) с защитным покрытием из бутадиен-нитрильного каучука

Покрытие : Порошковое покрытие Resicoat® на основе эпоксидной смолы, тип RT 9000 R4, отвечает требованиям ACS, Belgaqua, KTW, NSF Standard 61, WRAS, KIWA и другим по использованию линий питьевого водоснабжения. Цвет покрытия - красный (RAL 3003). Минимальная толщина покрытия 250 микрон в соответствии со стандартом GSK (GlaxoSmithKline).

Рабочее давление* : 16 бар при использовании в системах водоснабжения. 5 бар при использовании в системах газоснабжения

* Для получения более подробной информации о допустимом рабочем давлении (PFA) обратитесь к руководству пользователя или свяжитесь с вашим поставщиком.

Ваши выгоды

- Полный комплект для выполнения домового ввода с приспособлением для сверления W400.
- Монтаж можно производить на трубопроводах под давлением и в отсутствии давления.
- Переходники могут быть поставлены как отдельные позиции.
- Совместимы со всеми изделиями компании Georg Fischer, в частности: POLY16 Plus, PRIMOFIT и ELGEF Plus.



Компания Georg Fischer Waga N.V. → везде чувствует себя как дома



Наши решения

MULTI/JOINT® 3000 Plus широкая номенклатура фитингов, с фиксаторами - без фиксаторов, в диапазоне диаметров DN50 - DN400 (2" - 16")	
MULTI/JOINT® XL широкая номенклатура фитингов без фиксаторов DN300 - DN600 (12" - 24")	
ST-System специальные муфты и фланцевые переходники, прямые и с уменьшающимся диаметром - без фиксаторов DN40 - DN2800 (1½" - 112")	
FGR муфты из нержавеющей стали - без фиксаторов DN25 - DN2000 (1" - 80")	
Plast/Join механические соединения для пластиковых труб с уплотнением - без уплотнения d63 - d315	
Multi/Clamp ремонтные хомуты, тройники для врезки и седла из нержавеющей стали 15 мм - 1000 мм (½" - 39")	
Multi/Saddle Plus широкая номенклатура седельных ремонтных хомутов с механической отсечкой или без нее: DN60 - DN300 (2½" - 12")	
Прочее Приспособление для сверления W400/W410 WALV аварийный хомут DN80 - DN700 (3" - 28") MULTI/JOINT® полистироловый переходник DN65 - DN300 (2½" - 12")	



Наш опыт

Компания Georg Fischer Waga N.V. является специалистом по технологиям трубных соединений, предлагающим полную линейку изделий, которые уже много лет применяются в системах водо- и газоснабжения. Вне зависимости от сложности вашей проблемы, мы готовы предложить ее решение.

- Лидер инновационных решений на рынке трубных соединений
- Повсеместное использование ноу-хау и НИОКР
- Десятилетний опыт эксплуатации
- Системные решения, направленные на долгий срок эксплуатации
- Продажа оборудования в полном комплекте
- Техническая поддержка по всему миру

Повышение качества повседневной жизни

Технические характеристики не являются обязательными для конкретных поставляемых изделий. Технические характеристики могут изменяться. См. наши Общие условия поставок.

WA2077/0213/EN
© Georg Fischer Waga N.V.
2013, отпечатано в Голландии

Georg Fischer Waga N.V.
Lange Veenteweg 19, 8161 PA, Netherlands
P.O. box 290, 8160 AG Epe, Netherlands
Тел.: +31 (0) 578 678 378 / Факс: +31 (0) 578 620 848
waga.ps@georgfischer.com
www.waga.nl / www.multijoint.nl



GEORG FISCHER
PIPING SYSTEMS